



CIATA é uma marca registada de Costa & Garcia, S.A. para todos os equipamentos produzidos no seu sector industrial, marca que tem uma posição consolidada em Portugal e no estrangeiro, mercê da qualidade e apresentação que a distingue.

Entre todos os equipamentos produzidos ganha particular relevo a linha de compressores de ar, bastante diversificada consoante a utilização a que se destinam.

Há mais de 30 anos que se tem mantido como um compressor sempre fiável e de alta qualidade, contribuindo para isso uma criteriosa selecção de matérias primas, componentes, maquinagem em centros CNC, tratamento das superfícies, pintura electrostática, tudo isto aliado a um apurado sentido de responsabilidade dos intervenientes nas diversas fases de produção.

Beneficiando da experiência adquirida, a linha de produtos CIATA expandiu-se para a produção de prensas hidráulicas e de equipamento diverso para garagem, mantendo o mesmo nível de qualidade.

No sentido de responder às solicitações do mercado, a gama de produtos CIATA conheceu um alargamento de oferta.

CIATA ENERGY - Grupos Electrogénos

CIATA ELECTRONICS - Equipamentos de Soldadura

CIATA AUTOMOTIV - Equipamentos para Pneus

CIATA POWER CLEANER - Máquinas Lavar Alta Pressão

CIATA is the registered trade-mark for all the equipments produced by Costa & Garcia, SA. Since 1969 the CIATA products have been consolidating their position in the Portuguese market as a result of their quality and design.

For more than 30 years CIATA compressors are known for their reliability and high quality as a result of a careful selection of raw materials, components, CNC machining, surface treatment and electrostatic painting among other factors, combined with the professionalism of our personnel operating in the different production stages.

Benefiting from the acquired experience the CIATA range has evolved to other products such as hydraulic presses and garage equipment with the same level of quality.

In order to answer the market needs, the new CIATA line of products knew a widening offer.

CIATA ENERGY – Power Engineering

CIATA ELECTRONICS – Welding equipment

CIATA AUTOMOTIV – Automotive equipment

CIATA POWER CLEANER - high-pressure Washers.

100 - 1000 Litros, Litres

A gama diversificada de compressores alternativos CIATA permite uma escolha adequada às diversas necessidades de utilização.

Desde os compressores eléctricos, passando pelos compressores de combustão e explosão, existe sempre um conjunto de soluções adequadas para o fornecimento de ar comprimido aos diversos sectores, a pequenas e médias empresas, garagens e estações de serviço. A tecnologia de fabrico das cabeças compressoras de dois estágios garante uma alta fiabilidade de funcionamento, facilidade de utilização e fácil manutenção a baixos custos. A construção dos reservatórios sobre os quais assenta o grupo hidráulico obedece a rigorosos critérios de construção legais e normativos, garantindo-se assim a máxima segurança associada a este tipo de equipamento.

Especificações do Modelo Model specifications	T100/R	M100/R	M200/P	M200/R	T200/P	T200/R	T300/P	T300/DP	T300/14/P
Reservatório (litros) Air Receivers (litres)	112	112	180	180	180	180	284	284	284
Pressão Serviço (bar) Working pressure (bar)	9,8	9,8	9,8	9,8	9,8	9,8	9,8	9,8	13,8
Motor (CV)	2	2	3	3	3	3	4	3 + 3	5,5
Volt/Hz	380/50	220/50	220/50	220/50	380/50	380/50	380/50	380/50	380/50
R.P.M.	2750	2800	2850	2850	1410	1410	1410	1410	1410
Cabeça Compressora Air pump	Nº 2	Nº 2	Nº 3	Nº 3	Nº 3	Nº 3	Nº 5	2 x Nº 3	Nº 5/14
Cilindrada (cm ³) Cylinder capacity(cm ³)	220	220	400	400	400	400	648	400 + 400	650
Cilindros Cylinders	2	2	2	2	2	2	2	2 + 2	2
Estágios Stages	1	1	1	1	1	1	2	1 + 1	2
Nível de ruído (dBA) Noise level (dBA)	83,8	83,8	83,8	83,8	83,8	83,8	84,9	88,4	88,4
Aspiração (lt/min) Air Inflow (lt/min)	220	220	320	320	320	320	450	320 + 320	450
Dimensões (mm) A Dimensions (mm) A	1330	1330	1560	1560	1560	1560	1750	1750	1750
Dimensões (mm) B Dimensions (mm) B	460	460	490	490	490	490	500	500	500
Dimensões (mm) C Dimensions (mm) C	830	830	910	950	910	950	1210	980	1210
Peso (kg) Weight (kg)	70	74	105	105	105	104	164	192	185



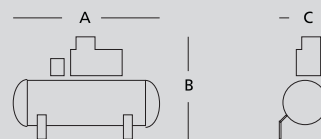
T - 100 R



M - 200 P

- T - Trifásico
Tree Phase
- M - Monofásico
Single Phase
- R - Rodas
Wheels
- P - Patas
Fixed
- D - Duplo
Double

The diversified range of CIATA alternative compressors allows the correct choice for the different needs of air supply. Among a complete range comprising electric compressors, combustion and explosion compressors it is possible to find the right solution for the supply of compressed air in different areas, such as small and medium size industries, garages and service stations. The two stages compressor head technology guarantees a high reliability, use easiness and easy maintenance at low costs. The construction of the air receiver is in compliance with all legal and normative construction criteria. We guarantee the maximum safety inherent to this type of equipment.



Especificações do Modelo Model specifications	T500/P	T500/DP	T1000/DP	T500/14/DP	T500/14/P
Reservatório (litros) Air Receivers (litres)	480	480	661	480	480
Pressão Serviço (bar) Working pressure (bar)	9,8	9,8	9,8	13,8	13,8
Motor (CV) Motor (HP)	5,5	4 + 4	5,5 + 5,5	5,5 + 5,5	7,5
Volt/Hz	380/50	380/50	380/50	380/50	380/50
R.P.M.	2850	1410	2850	1410	2850
Cabeça Compressora Air pump	GBT 5,5	2 x Nrº 5	2 x GBT 5,5	2 x Nrº 5/14	GB 900
Cilindrada (cm³) Cylinder capacity(cm³)	727	648 + 648	727 + 727	650 + 650	1074
Cilindros Cylinder	2	2 + 2	2 + 2	2 + 2	2
Estágios Stages	2	2 + 2	2 + 2	2 + 2	2
Nível de ruído (dBA) Noise level (dBA)	84,9	88,4	88,4	88,4	88,4
Aspiração (lt/min) Air Inflow (lt/min)	650	450 + 450	650 + 650	450 + 450	950
Dimensões (mm) A Dimensions (mm) A	2000	2010	2050	2010	2000
Dimensões (mm) B Dimensions (mm) B	600	600	750	600	600
Dimensões (mm) C Dimensions (mm) C	1400	1310	1500	1310	1400
Peso (kg) Weight (kg)	280	297	434	321	302



T - 300/14/P



T - 500 D

Compressores a Gasolina e Gasóleo

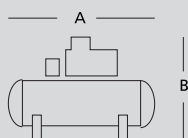
Gasoline and Diesel Compressors

A Melhor Solução para
Trabalhos Externos

The Best Solution for
Outdoor Use.

100 - 1000 Litros, Litres

Especificações do Modelo Model specifications	100R/2G	200/3/G	200/3/DI 200/3/DI	200R/5/DI 200R/5/DI/M	300/5/DI 300/5/DI/M	300/14/DI 300/14/DI/M	500/14/DI
Reservatório (litros) Air Receivers (litres)	112	180	180	180	284	284	480
Pressão Serviço (bar) Working pressure (bar)	8	8	9,8	9,8	9,8	13,7	13,7
Motor Kubota (CV) Motor Kubota (HP)	3,7	5,5	6,2	6,2	6,2	6,2	9,5
Combustível Fuel	Gasolina Gasoline	Gasolina Gasoline	Diesel	Diesel	Diesel	Diesel	Diesel
Arranque Starting	Manual	Manual	Man/Elect	Man/Elect	Man/Elect	Man/Elect	Elect
Cilindrada (cm ³) Cylinder capacity(cm ³)	220	400	648	648	648	650	1074
Cilindros Cylinders	2	2	2	2	2	2	2
Estágios Stages	1	1	1	2	2	2	2
Aspiração (lt/min) Air Inflow (lt/min)	220	320	320	450	450	450	950
Dimensões (mm) A Dimensions (mm) A	1340	1650	1650	1650	1800	1800	2010
Dimensões (mm) B Dimensions (mm) B	520	520	520	520	500	500	600
Dimensões (mm) C Dimensions (mm) C	950	1020	1020	1020	1230	1230	1350
Peso (Kg) Weight (kg)	91	105	105	105	194	213	305



G - Gasolina
Gasoline

DI - Diesel
Diesel

R - Rodas
Wheels

M - Arranque Manual
Manual Start



300/5/DI



500/5/DI

Compressores de Parafuso

Screw Compressors

Compressores Insonorizados

Silent Compressors



300 Litros, Litres

São equipados com uma centralina electrónica que comanda o funcionamento do compressor otimizando ao máximo o seu rendimento. Adequados para situações de utilizações intensas. Sem vibrações, estes compressores são sobredimensionados a fim de garantir uma longa duração com um consumo reduzido de energia. Estes compressores são providos de um reservatório de 300l.

They are equipped with an electronic central that commands the operation of the compressor optimizing its performance. Appropriate for intense uses. Without vibrations, these compressors are dimensioned in order to guarantee a long life with reduced energy consumption. Provided with an air receiver of 300 l.

Especificações do Modelo Model specifications	55 R
Reservatório (litros) Air Receivers (litres)	284
Pressão Serviço (bar) Working pressure (bar)	9,8
Rendimento de ar (ISO1217) (lt/min) Air outflow (ISO1217) (lt/min)	600
Potência (CV) Power (HP)	4 - 5,5
Motor Motor	4 Pólos 4 Poles
Protecção Protection	IP55
Classe de Isolamento Isolation class	F
Arranque Starting	Estrela-Triângulo Star Delta
Nível de Ruído (dB(A) 1m) Noise Level (dB(A) 1m)	70
Transmissão Transmission	Correia Belt Driven
Volt/Hz	380 / 50
Temperatura de Serviço (° C) Working temperature (° C)	max 40



55 R

650 - 950 Litros, Litres

Equipados com um grupo compressor eléctrico são ideais para situações de utilização em recintos fechados onde é necessário um nível de ruído reduzido. A sua concepção e os materiais usados garantem um elevado isolamento acústico. Dotados de uma estrutura paletizada são de fácil movimentação e fixação. As operações de manutenção são fáceis de realizar devido à simplicidade de acesso ao interior.

Equipped with an electric compressor group it is ideal for indoor use due to the low working noise level. The design and the used materials guarantee a high acoustic isolation. The maintenance operations are easy to accomplish due to the simple access to the interior.

Especificações do Modelo Model specifications	55 slc	75 slc	75/14 slc
Cabeça Compressora Air pump	GBT 5,5	GB900/1200	GB900/1200
Nº Cilindros Cylinder number	2	2	2
Nº Estágio Stages	2	2	2
Aspiração (lt/min) Air Inflow (lt/min)	650	950	950
Potência (CV) Power (HP)	5,5	7,5	7,5
R.P.M.	3000	3000	3000
Volt / Hz	380 / 415	380 / 415	380 / 415
Corrente (A) Amperage (A)	9,2	11	11
Ruído (dB(A)) Noise level (dB(A))	68	60	60
Pressão Serviço (bar) Working pressure (bar)	9,8	9,8	13,8
Dimensões (mm) Dimensions (mm)	947x830x697	947x927x697	947x927x697
Peso (Kg) Weight (Kg)	180	242	242



75 SLC

PKM - PKE

Modelo Model	Potência Power (HP)	Pressão Working pressure (Bar)	Caudal Air ranger S/ISO1217 (l/min)	Nível acústico Noise level (dB)	Lig. Fittings (Gas)	Peso Weight (Kg)	Dimensões Dimensions (mm)
Versão Base - PKM - Base Mounted Compressor							
PKM 10 B	10	10	920	66	3/4"	167	810x650x975
PKM 15 B	15	10	1310	68	3/4"	180	810x650x975
PKM 20 B	20	10	1650	69	3/4"	189	810x650x975
Versão com Depósito 500 Litros - 500L Tank Mounted Version							
PKM 10 500	10	10	920	66	1/2"	292	1925x620x1463
PKM 15 500	15	10	1310	68	1/2"	305	1925x620x1463
PKM 20 500	20	10	1650	69	1/2"	314	1925x620x1463
Versão com Depósito 500 Litros e Secador - Dry Version Compressor - 500L Tank - Dryer							
PKM 10 S 500	10	10	920	66	1/2"	335	1925x620x1463
PKM 15 S 500	15	10	1310	68	1/2"	349	1925x620x1463
PKM 20 S 500	20	10	1650	69	1/2"	367	1925x620x1463
Versão Base - PKE - Base Mounted Compressor							
PKE 3 B MON	3	10	240	61	3/4"	99	620x605x950
PKE 3 B TRIF	3	10	240	61	3/4"	99	620x605x950
PKE 4 B	4	10	320	61	3/4"	103	620x605x950
PKE 5.5 B	5,5	10	470	62	3/4"	105	620x605x950
PKE 5.5 BA	5,5	10	470	62	3/4"	105	620x605x950
PKE 7.5 BA	7,5	10	600	64	3/4"	110	620x605x950
Versão com Depósito 200 Litros - 200L Tank Mounted Version							
PKE 3 MON	3	10	240	61	1/2"	155	1420x575x1255
PKE 3 TRIF	3	10	240	61	1/2"	155	1420x575x1255
PKE 4	4	10	320	61	1/2"	157	1420x575x1255
PKE 5.5	5,5	10	470	62	1/2"	159	1420x575x1255
PKE 5.5 A	5,5	10	470	62	1/2"	159	1420x575x1255
PKE 7.5 A	7,5	10	600	64	1/2"	164	1420x575x1255
Versão com Depósito 200 Litros e Secador - Dry Version Compressor - 200L Tank - Dryer							
PKE 3 S MON	3	10	240	61	1/2"	187	1420x575x1255
PKE 3 S TRIF	3	10	240	61	1/2"	187	1420x575x1255
PKE 4 S	4	10	320	61	1/2"	191	1420x575x1255
PKE 5.5 S	5,5	10	470	62	1/2"	193	1420x575x1255
PKE 5.5 AS	5,5	10	470	62	1/2"	193	1420x575x1255



PKM - Com controlo electrónico

PKM - Electronic control



PKE - EQUIPAMENTO DE SÉRIE:

PKE - STANDARD EQUIPMENT:

Motor IP-55

- Arranque directo nos mod. 3-4 e 5,5 HP
- Direct start models 3-4-5 HP
- Arranque estrela-triângulo nos mod. 5,5 e 7,5 HP(A)
- Delta start-up models 5.5 e 7,5 HP(A)



RTA

Modelo Model	Potência Power (HP)	Pressão Working pressure (Bar)	Caudal Air ranger S/ISO1217 (l/min)	Nível acústico Noise level (dB)	Lig. Fittings (Gas)	Peso Weight (Kg)	Dimensões Dimensions (mm)
RTA 5,5/8	5,5	8	600	60	3/4"	180	1000x650x1045
RTA 5,5/10	5,5	10	485	60	3/4"	180	1000x650x1045
RTA 7,5/8	7,5	8	790	64	3/4"	195	1000x650x1045
RTA 7,5/10	7,5	10	630	64	3/4"	195	1000x650x1045
RTA 10/8	10	8	1120	64	3/4"	215	1000x650x1045
RTA 10/10	10	10	1000	64	3/4"	215	1000x650x1045
RTA 10/13	10	13	790	64	3/4"	215	1000x650x1045
RTA 15/8	15	8	1620	63	3/4"	230	1000x650x1045
RTA 15/10	15	10	1400	63	3/4"	230	1000x650x1045
RTA 15/13	15	13	1210	63	3/4"	230	1000x650x1045
RTA 20/8	20	8	2000	65	3/4"	235	1000x650x1045
RTA 20/10	20	10	1790	65	3/4"	235	1000x650x1045
RTA 20/13	20	13	1470	65	3/4"	235	1000x650x1045

Caudais segundo a norma ISO 1217 e Cagi-Pneurop CPTC2

According TO ISO 1217 and cagi pneurop CPTC2

Alimentação padrão 400 volt / 50 Hz / 3 Fases

Voltage 400 / 50HZ / 3 phases



RTB

Modelo Model	Potência Power (HP)	Pressão Working pressure (Bar)	Caudal Air ranger S/ISO1217 (l/min)	Nível acústico Noise level (dB)	Lig. Fittings (Gas)	Peso Weight (Kg)	Dimensões Dimensions (mm)
RTB 15/8	15	8	1810	62	1 1/4"	370	1330x815x1190
RTB 15/10	15	10	1575	62	1 1/4"	370	1330x815x1190
RTB 15/13	15	13	1190	62	1 1/4"	370	1330x815x1190
RTB 20/8	20	8	2350	63	1 1/4"	380	1330x815x1190
RTB 20/10	20	10	2090	63	1 1/4"	380	1330x815x1190
RTB 20/13	20	13	1600	63	1 1/4"	380	1330x815x1190
RTB 25/8	25	8	2900	68	1 1/4"	420	1330x815x1190
RTB 25/10	25	10	2690	68	1 1/4"	420	1330x815x1190
RTB 25/13	25	13	2100	68	1 1/4"	420	1330x815x1190
RTB 30/8	30	8	3530	68	1 1/4"	435	1330x815x1190
RTB 30/10	30	10	3170	68	1 1/4"	435	1330x815x1190
RTB 30/13	30	13	2340	68	1 1/4"	435	1330x815x1190
RTB 40/8	40	8	3970	69	1 1/4"	440	1330x815x1190
RTB 40/10	40	10	3430	69	1 1/4"	440	1330x815x1190
RTB 40/13	40	13	3000	69	1 1/4"	440	1330x815x1190

Caudais segundo a norma ISO 1217 e Cagi-Pneurop CPTC2

According TO ISO 1217 and cagi pneurop CPTC

Alimentação padrão 400 volt / 50 Hz / 3 Fases

Voltage 400 / 50HZ / 3 phases



RTC - RTD

Modelo Model	Potência Power (HP)	Pressão Working pressure (Bar)	Caudal Air ranger S/ISO1217 (l/min)	Nível acústico Noise level (dB)	Lig. Fittings (Gas)	Peso Weight (Kg)	Dimensões Dimensions (mm)
Série RTC							
RTC 30/8	30	8	3930	68	1 1/4"	680	1100x1390x1545
RTC 30/10	30	10	3270	68	1 1/4"	680	1100x1390x1545
RTC 30/13	30	13	2470	68	1 1/4"	680	1100x1390x1545
RTC 40/8	40	8	4900	69	1 1/4"	695	1100x1390x1545
RTC 40/10	40	10	4310	69	1 1/4"	695	1100x1390x1545
RTC 40/13	40	13	3460	69	1 1/4"	695	1100x1390x1545
RTC 50/8	50	8	6080	70	1 1/4"	715	1100x1390x1545
RTC 50/10	50	10	5540	70	1 1/4"	715	1100x1390x1545
RTC 50/13	50	13	4250	70	1 1/4"	715	1100x1390x1545
RTC 60/8	60	8	7790	71	1 1/2"	790	1100x1390x1805
RTC 60/10	60	10	6810	71	1 1/2"	790	1100x1390x1805
RTC 60/13	60	13	5710	71	1 1/2"	790	1100x1390x1805
RTC 75/8	75	8	8630	71	1 1/2"	810	1100x1390x1805
RTC 75/10	75	10	7800	71	1 1/2"	810	1100x1390x1805
RTC 75/13	75	13	6420	71	1 1/2"	810	1100x1390x1805
RTC 100/8	100	8	11340	74	1 1/2"	980	1100x1930x1175
RTC 100/10	100	10	10500	74	1 1/2"	980	1100x1930x1175
RTC 100/13	100	13	8715	73	1 1/2"	980	1100x1930x1175
Série RTD							
RTD 75/8	75	8	10180	69	1 1/2"	1075	1100x1930x1765
RTD 75/10	75	10	8850	69	1 1/2"	1075	1100x1930x1765
RTD 75/13	75	13	7150	69	1 1/2"	1075	1100x1930x1765
RTD 100/8	100	8	13880	69	1 1/2"	1125	1100x1930x1765
RTD 100/10	100	10	11860	69	1 1/2"	1125	1100x1930x1765
RTD 100/13	100	13	10480	69	1 1/2"	1125	1100x1930x1765
RTD 125/8	125	8	14980	70	1 1/2"	1175	1100x1930x1765
RTD 125/10	125	10	13020	70	1 1/2"	1175	1100x1930x1765
RTD 125/13	125	13	11340	70	1 1/2"	1175	1100x1930x1765

Caudais segundo a norma ISO 1217 e Cagi-Pneurop CPTC2 - According TO ISO 1217 and cagi pneurop CPTC2

Alimentação padrão 400 volt / 50 Hz / 3 Fases - Voltage 400 / 50HZ / 3 phases



ROTANK - READY - READY VF

Modelo Model	Potência Power (HP)	Pressão Working pressure (Bar)	Caudal Air ranger S/ISO1217 (l/min)	Nível acústico Noise level (dB)	Lig. Fittings (Gas)	Secador Dryer	Peso Weight (Kg)	Dimensões Dimensions (mm)
Sobre depósito de 500 Litros - 500L Tank Mounted Version								
ROTANK RTA-7,5/5/8	7,5	8	790	64	3/8"	N	370	1750x670x1750
ROTANK RTA-7,5/5/10	7,5	10	630	64	3/8"	N	370	1750x670x1750
ROTANK RTA-10/5/8	10	8	1120	64	1/2"	N	390	1750x670x1750
ROTANK RTA-10/5/10	10	10	1000	64	1/2"	N	390	1750x670x1750
ROTANK RTA-10/5/13	10	13	790	64	1/2"	N	390	1750x670x1750
ROTANK RTA-15/5/8	15	8	1620	63	1/2"	N	405	1750x670x1750
ROTANK RTA-15/5/10	15	10	1400	63	1/2"	N	405	1750x670x1750
ROTANK RTA-15/5/13	15	13	1210	63	1/2"	N	405	1750x670x1750
ROTANK RTA-20/5/8	20	8	2000	65	1/2"	N	410	1750x670x1750
ROTANK RTA-20/5/10	20	10	1790	65	1/2"	N	410	1750x670x1750
ROTANK RTA-20/5/13	20	13	1470	65	1/2"	N	410	1750x670x1750
Com secador sobre depósito de 500 Litros - Dry Version Compressor – 500L Tank - Dryer								
READY RTA-7,5/5/8	7,5	8	790	64	3/8"	PLX 9	410	1750x670x1750
READY RTA-7,5/5/10	7,5	10	630	64	3/8"	PLX 9	410	1750x670x1750
READY RTA-10/5/8	10	8	1120	64	1/2"	PLX 12	435	1750x670x1750
READY RTA-10/5/10	10	10	1000	64	1/2"	PLX 12	435	1750x670x1750
READY RTA-10/5/13	10	13	790	64	1/2"	PLX 12	435	1750x670x1750
READY RTA-15/5/8	15	8	1620	63	1/2"	PLX 18	455	1750x670x1750
READY RTA-15/5/10	15	10	1400	63	1/2"	PLX 18	455	1750x670x1750
READY RTA-15/5/13	15	13	1210	63	1/2"	PLX 18	455	1750x670x1750
READY RTA-20/5/8	20	8	2000	65	1/2"	PLX 18	460	1750x670x1750
READY RTA-20/5/10	20	10	1790	65	1/2"	PLX 18	460	1750x670x1750
READY RTA-20/5/13	20	13	1470	65	1/2"	PLX 18	460	1750x670x1750
READY VF - Com variador de velocidade - Variable-Speed Compressors								
RTA-10/500S/8 VF 1	0	8	335-1120	64	3/4"	S	450	1750x670x1750
RTA-10/500S/10 VF	10	10	300-1000	64	3/4"	S	450	1750x670x1750
RTA-15/500S/8 VF	15	8	505-1620	63	3/4"	S	470	1750x670x1750
RTA-15/500S/10 VF	15	10	450-1400	63	3/4"	S	470	1750x670x1750
RTA-20/500S/8 VF	20	8	623-2000	65	3/4"	S	475	1750x670x1750
RTA-20/500S/10 VF	20	10	504-1790	65	3/4"	S	475	1750x670x1750

Caudais segundo a norma ISO 1217 e Cagi-Pneurop CPTC2 - Alimentação padrão 400 volt / 50 Hz / 3 Fases

According TO ISO 1217 and cagi pneurop CPTC2 . Voltage 400 / 50HZ / 3 phases



RTB VF - RTC VF

Modelo Model	Potência Power (HP)	Pressão Working pressure (Bar)	Caudal Air ranger S/ISO1217 (l/min)	Nível acústico Noise level (dB)	Lig. Fittings (Gas)	Peso Weight (Kg)	Dimensões Dimensions (mm)
Série RTA VF							
RTA 10/8 VF	10	8	335-1120	64	3/4"	230	1100x664x1045
RTA 10/10 VF	10	10	300-1000	64	3/4"	230	1100x664x1045
RTA 15/8 VF	15	8	505-1620	63	3/4"	245	1100x664x1045
RTA 15/10 VF	15	10	450-1400	63	3/4"	245	1100x664x1045
RTA 20/8 VF	20	8	623-2000	65	3/4"	250	1100x664x1045
RTA 20/10 VF	20	10	504-1790	65	3/4"	250	1100x664x1045
Série RTB VF							
RTB 25/8 VF	25	8	870-2900	68	1 1/4"	455	1330x815x1190
RTB 25/10 VF	25	10	800-2690	68	1 1/4"	455	1330x815x1190
RTB 30/8 VF	30	8	1100-3530	68	1 1/4"	470	1330x815x1190
RTB 30/10 VF	30	10	990-3170	68	1 1/4"	470	1330x815x1190
Série RTC VF							
RTC 40/8 VF	40	8	1470-4900	69	1 1/4"	750	1100x1390x1850
RTC 40/10 VF	40	10	1290-4310	69	1 1/4"	750	1100x1390x1850
RTC 50/8 VF	50	8	1760-6080	70	1 1/4"	850	1100x1390x1850
RTC 50/10 VF	50	10	1560-5540	70	1 1/4"	850	1100x1390x1850
RTC 60/8 VF	60	8	2255-7790	71	1 1/4"	860	1100x1390x1850
RTC 60/10 VF	60	10	1918-6810	71	1 1/4"	860	1100x1390x1850
Série RTD VF							
RTD 75/8 VF	75	8	3095-10180	69	1 1/4"	850	1100x1390x1765
RTD 75/10 VF	75	10	2691-8850	69	1 1/4"	850	1100x1390x1765
RTD 100/8 VF	100	8	4220-13880	69	1 1/4"	860	1100x1390x1765
RTD 100/10 VF	100	10	3606-11860	69	1 1/4"	860	1100x1390x1765

Caudais segundo a norma ISO 1217 e Cagi-Pneurop CPTC2

According TO ISO 1217 and cagi pneurop CPTC2

Alimentação padrão 400 volt / 50 Hz / 3 Fases

Voltage 400 / 50HZ / 3 phases

Outros modelos por consulta

Other models for consultation



100 - 1500 Litros, Litres

Os reservatórios CIATA são do tipo torisféricos e construídos em aço ao carbono.

Verticais ou horizontais, os reservatórios CIATA garantem uma segurança máxima pois são construídos respeitando a directiva europeia 87/404/CEE.

O processo de pintura electrostática garante a longevidade do reservatório.

The CIATA air receivers are the torispherical end type and built in carbon steel.

Vertical or horizontal type, the CIATA air receivers guarantee a maximum safety respecting the European directive 87/404/CEE.

The electrostatic painting process guarantee a long life time to the air receiver.

Modelo Model	100R	200P	200R	300P 300D	300 V	300/14	450 V	500P 500D	500 V	500/14/P 500/14/D	750 V	1000 V	1500 V
Capacidade efectiva (litros) Capacity (Litres)	112	180	180	284	284	284	450	480	480	480	661	1000	1500
Pressão Serviço (bar) Working pressure (bar)	9,8	9,8	9,8	9,8	9,8	13,8	15	9,8	9,8	13,8	9,8	10	15
Altura (mm) Height (mm)	560	570	607	640	1530	640	2005	740	2210	740	2260	2545	2565
Diâmetro (mm) Diameter 8mm	380	430	430	500	600	600	606	600	600	600	750	807	910
Peso (kg) Weight (kg)	42	68	67	90	108	108		150	159	170	195		
Código (a) Code (a)	2051110	2051200	2051210	2051300 2051310	2050300	2051320	2050450	2051500 2051510	2050500	2051520 2051530	2050750	2050900	2050950
Código (b) Code (b)	2053110	2053200	2053210	2053300 2053310		2053320		2053500 2053510		2053520 2053530			



750 V



300 V

R - Rodas
Wheels
P - Patas
Fixed
D - Duplo
Double
V - Vertical
Vertical

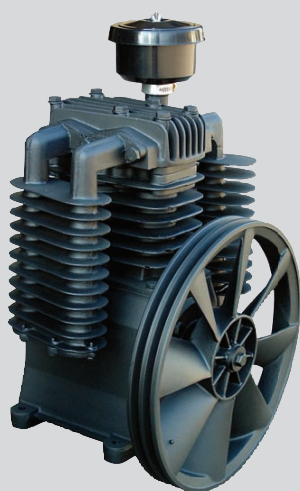
(a) Pintados e com acessórios
(b) Horizontais em primário e sem acessórios

220 - 1200 L/min

A utilização de blocos em ferro fundido garante a fiabilidade e uma manutenção com custos reduzidos.

Entirely manufactured in cast iron, the air pump is characterized by their reliability and easy maintenance at low cost.

Cabeça Compressora Air pump	Nrº 2	Nrº 3	Nrº 5	Nrº 5/14	GB/T 5,5	VD-1/15	GB900/1200
Cilindrada (cm³) Cylinder capacity(cm³)	220	400	648	650	727	950	1074
RPM	1000	800	700	700	850	1150	900/1100
Pressão Serviço (bar) Working pressure (bar)	9,8	9,8	9,8	13,8	9,8	9,8	9,8/13,8
Cilindros Cylinders	2	2	2	2	2	2	2
Nrº Estágio Nrº Stages	1	1	2	2	2	2	2
Aspiração (lt/min) Air Inflow (lt/min)	220	320	450	450	650	950	900/1200



Nº 5 / 14



Nº 3



Nº 2

15 - 100 Ton

De diversas capacidades, as prensas hidráulicas manuais CIATA são equipadas com uma bomba manual com comando por alavanca. Com uma ou duas velocidades, consoante o modelo, está disponível uma gama alargada com capacidades desde as 15 ton até às 100 ton. São equipadas com pistão de retorno automático e válvula de segurança contra sobrepressões. Os modelos P-125/HE e com capacidades superiores a 35 ton são equipadas com um guincho manual para deslocação da mesa.

All CIATA manual presses are equipped with a manual pump with a lever command. With one or two speeds, depending on the model, there is a wide range with capacities from 15 ton to 100 ton. The presses are equipped with an automatic return piston and a safety valve to prevent over pressures. The model P-125/HE and all above the 35 ton capacity are equipped with a manual crank for the displacement of the table.

Especificações do Modelo Model specifications	P-115/H	P-115/HB	P-125/H	P-125/HE	P-135/HE	P-140/HE	P-150/HE	P-160/HE	P-170/HE	P-1100/HE
Capacidade (Ton) Capacity (Ton)	15	15	25	25	35	40	50	60	70	100
Dimensões (mm) A Dimensions (mm) A	1200	500	980	980	850	1210	1100	1100	1000	1100
Dimensões (mm) B Dimensions (mm) B	520	520	510	510	600	650	800	900	1010	990
Dimensões (mm) C Dimensions (mm) C	1850	1240	1890	1890	1750	2120	2200	2200	2200	2300
Dimensões (mm) D Dimensions (mm) D	115	115	140	140	160	140	200	200	260	400
Dimensões (mm) E Dimensions (mm) E	500	500	500	500	500	600	650	700	750	800
Dimensões (mm) F Dimensions (mm) F	850	850	900	900	930	1020	1180	1320	1370	1480
Curso (mm) Ram Stroke (mm)	132	132	115	115	125	150	150	150	150	150
Peso (Kg) Weight (kg)	120	100	150	155	190	440	440	500	650	800

H - Hidráulico,
Hydraulic

B - Bancada,
Bench

E - Elevador,
Elevator



P-125/H



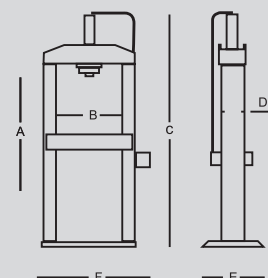
P-160/HE

15 - 35 Ton

Equipadas com uma bomba de pedal hidropneumático têm a vantagem de fazer deslocar o pistão de uma forma rápida, contínua e sem esforço. Equipadas com pistão de retorno automático, válvula de segurança contra sobrepressões e guincho manual para deslocação da mesa (excepto modelo P-115/HP).

Equipped with a foot hydropneumatic pump, it has the advantage to move the piston in a very fast way, continuously and effortlessly. Equipped with an automatic return piston, safety valve against over pressures and manual crank for the displacement of the table (except model P-115/HP).

Especificações do Modelo Model specifications	P-115/HP	P-125/HEP	P-135/HEP
Capacidade (Ton) Capacity (Ton)	15	25	35
Dimensões (mm) A Dimensions (mm) A)	1200	980	850
Dimensões (mm) B Dimensions (mm) B	520	510	600
Dimensões (mm) C Dimensions (mm) C	1850	1890	1750
Dimensões (mm) D Dimensions (mm) D	115	140	160
Dimensões (mm) E Dimensions (mm) E	500	500	500
Dimensões (mm) F Dimensions (mm) F	850	900	930
Curso (mm) Ram Stroke (mm)	180	115	125
Peso (Kg) Weight (kg)	120	150	190



P - Hidropneumático,
Hydropneumatic



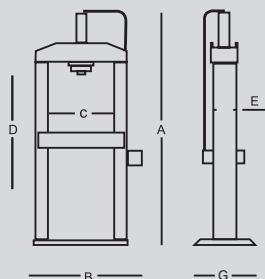
P-115/HP



P-135/HEP

100 Ton

Especificações do Modelo Model specifications	P-1100/HEM
Capacidade (Ton) Capacity (Ton)	100
Dimensões (mm) A Dimensions (mm) A)	2160
Dimensões (mm) B Dimensions (mm) B)	1700
Dimensões (mm) C Dimensions (mm) C)	1050
Dimensões (mm) D Dimensions (mm) D)	940
Dimensões (mm) E Dimensions (mm) E)	300
Dimensões (mm) F Dimensions (mm) F)	1905
Dimensões (mm) G Dimensions (mm) G)	870
Curso (mm) Ram Stroke (mm)	300
Peso (Kg) Weight (kg)	970
Caudal Oil Flow	50 lts/min
Velocidade Speed	20 mm/s



H - Hidráulico,
Hydraulic

E - Elevador,
Elevator

M - Motorizada,
Motorized

A prensa é equipada com um grupo hidráulico constituído por um motor eléctrico e por uma bomba dupla de carretos e flanges que permite trabalhar em altas e baixas pressões.

Possui uma válvula que permite ao operador escolher qual a capacidade de trabalho que deseja, bem como uma válvula de segurança contra sobrepressões. O deslocamento do pistão é feito accionando um distribuidor manual de 3 vias. A força aplicada pode ser visualizada facilmente no manómetro que acompanha a prensa.

A deslocação vertical da mesa é feita facilmente através de manivela e sistema de engrenagens.

Equipped with a hydraulic group composed by an electric motor and a double pump of gears and flanges that allows working in high and low pressures.

The press has a valve that allows the operator to choose the desired working capacity and a safety valve to prevent overpressures.

The displacement of the piston is made by activating the 3 position drive-distributor. The force applied can be easily visualized in the manometer that goes with the press.

The vertical displacement of the table is made by the manual crank and a gear system.



P-1100/HEM

Indispensável em oficinas de automóveis para um rápido e eficiente serviço.
Indispensable for fast and efficient services in automotive workshops

Rotativo -45° / +45°
Rotation

Altura 3.080 mm
Heigh

Braço 2.240 mm
Arm



Composição - Content

	Quant.- Quantity
Ligação - Connector 1/2x14 10/E	2
Ligação - Connector 1/4x8 10/E	2
Ligação - Connector 3/8x9 10/E	1
Tomada rap.seg. -	
Univ. quick coupler 3/8m 17/B-S	3
Passador - Tap 1/4 21/D	1
Soprador - Blow gun 25 B1-E	1
Pistola água - Water dispenser 26/C	1
Derivação - Y fitting 3/8 32/B	1
Ligação fêmea - Female connector 1/4 33/M	1
Ligação - Connector 1/4x1/2 33/N/6	1
Redução - Reducing nipple m/f 3/8x1/2 33/R/12	2
Redução - Reducing nipple m/f 1/2x3/8 33/R/15	5
Joelho - Elbow fitting 1/2mf 34/C	2
Joelho - Elbow fitting 1/4mf 34/C	1
Joelho - Elbow fitting 3/8mf 34/C	2
Ligação Tê - T fitting 1/2 34/F-FFF	2
Redut.pressão filtro lubrificador -	
Modular regulator with filter E22/3-P	1
Suporte - Support E/182/20 BH118566	2
Suporte - Support E/184/20 BH118567	1
Falange - Support E/186/20 BH118690	2
Enrolador óleo - Oil Hose reel EAO-10	2
Punho contador electrónico -	
Hose end meters PC/800E	2
Suporte anti-gotas -	
Gun holder for hose meters 360127	2
Enrolador c/ gambiarra -	
Cable reel with lamp 24V 5907/308	1
Espiral 12mt-c/ligação -	
12mt recoil hose PU-6,5x10	1
Enrolador ar 10 mt -	
Air Hose reel 10 mt PT040610	1
Lâmpada - Lamp 24V-70W PK225-H3	1

Este modelo está recomendado para pequenas e médias empresas com um consumo limitado de solventes. O ciclo de trabalho é controlado mediante temporizador.

No depósito de aço inox AISI 304, introduz-se o solvente a reciclar que posteriormente se evapora por aquecimento. Os vapores (fracções voláteis) são deste modo separados da parte sólida (fracções não voláteis), tais como pintura, gorduras, pigmentos, resinas, etc.) e levados posteriormente para um sistema de arrefecimento onde se condensam mediante ar forçado gerado por um electroventilador, e já líquidos são recolhidos para um recipiente. Os resíduos que ficam no depósito, podem ser eliminados através de basculamento do equipamento ou utilizando sacos plásticos específicos para esta função.

Model particularly suitable for small and medium companies, having a limited solvent consumption. The working cycle is driven by a timer.

The solvent to be reclaimed is poured into the Stainless steel tank Aisi 304 and brought to a boil. The vapours (volatile share), separated from the polluting substances, like ink, paint, grease, pigments, resin (non-volatile share), pass through the cooling battery, where they are condensed. Finally they flow down into the collecting tank. The residuals inside the tank can be removed by the pivoting system or by using the special distillation bags, which enable an easier tank cleaning.

Modelo Model	Capacidade Rated	Potência instalada Power	Dimensões Dimensions (mm)	Peso Weight (Kg)
DS100	10 litros	1,6 KW 230V 50/60 Hz	60 x 45 x 100	40



Inverter portátil para soldadura TIG DC e MMA

TIG DC and MMA welding inverter

Inverter E-160, E-190 et E-230 concentram numa estrutura compacta altas performances de soldadura.

Soldam todos os tipos de electrodos ou TIG (ignição por Lift Arc).

Arc-Force, protecção térmica, reduzido consumo de energia, corrente de soldadura estável.

Esta geração foi concebida com a nova tecnologia electrónica IGBT.

OPS - Overvoltage Protection System - sistema de protecção contra sobre-tensões integrado.

E-160, E-190 and E-230 inverter generators, concentrate high performance in a compact structure.

Suitable for welding all types of electrodes and TIG (Lift Arc ignition).

Arc-Force, Anti-stick, thermal protection, low energy consumption.

This generation has been conceived using the newest ultrafast IGBT electronic technology, reducing heat and power losses.

Built in OPS - Overvoltage Protection System.

Modelo Model		E-160	E-190	E-230
Primário - Primary				
Tensão de alimentação - Input Voltage	V	230	230	230
Frequência - Frequency	Hz	50/60	50/60	50/60
Corrente primária máxima - Max. primary current	A	32	37	43
Potência absorvida máxima - Max. input power	KVA	7,4	8,5	9,9
Secundário - Secondary				
Tensão em vazio - No load voltage (Up)	V	80	80	95
Corrente de soldadura - Welding current range	V	5-160	5-190	10-230
Factor de marcha a 30% - Duty cycle	A	--	180	--
Factor de marcha a 40% - Duty cycle	A	160	--	230
Factor de marcha a 60% - Duty cycle	A	130	140	190
Factor de marcha a 100% - Duty cycle	A	105	115	145
Grau de protecção - Protection degree		IP23	IP23	IP23
Classe de isolamento - Insulation class		H	H	H
Normas - Norms		EN60974-1	IEC EN60974-1	IEC EN60974-1
Peso - Weight	Kg	5,7	5,7	12,9
Dimensões - Dimensions	mm	240x150x290	290x150x240	370x210x440



E-160



E-190

Inverter portátil para soldadura TIG DC e MMA

TIG DC and MMA welding inverter

A máquina de soldadura indispensável para os profissionais de manutenção e tuberia.

Sistema VRD - Redução de tensão do secundário em vazio.

Ignição por alta-frequência (HF) ou por contacto (liftarc).

Fusão otimizada de todos os tipos de electrodos.

Usefull for all maintenance and pipe welding professionals.

VRD system - Automatic decondary voltage reduction.

Ignition by liftarc or high-frequency.

Optimized fusion of all electrodes.

Modelo Model		E-160 TIG PULSE	E-230 HF	E-230 TIG PULSE
Primário - Primary				
Tensão de alimentação - Input voltage	V	230	230	230
Frequência - Frequency	Hz	50/60	50/60	50/60
Corrente primária máx. - Max. primary current	A	32	43	43
Potência máx. absorvida - Max. input power	KVA	7,4	9,9	9,9
Secundário - Secondary				
Tensão em vazio - No load voltage	V	60 (80 Up)	90 (95 Up)	90 (95 Up)
Tensão em vazio - No load voltage (*)	V	11	11	11
Corrente de soldadura - Welding current range	A	5-160	10-230	10-230
Factor de marcha - Duty cycle	40% A	160	230	230
	60% A	130	190	190
	100% A	105	145	145
Grau de protecção - Protection degree		IP 23	IP 23	IP 23
Classe de isolamento - Insulation class		H	H	H
Norma - Norms		EN 60974-1	EN 60974-1	EN 60974-1
Peso - Weight	Kg	7,4	13,9	14,2
Dimensões - Dimensions	Cm	24 x 15 x 36	37 x 21 x 44	37 x 21 x 44



E-230 HF



E-230 TIG PULSE

Aparelhos de Soldar Inverter

Inverter Welding Unit



Os geradores inverter 1500 são ideais para trabalhos semi-industriais. Soldam vários tipos de electrodos, com Arc-Force, protecção térmica, reduzido consumo de energia e corrente de soldadura estável.

PRO inverter generators are ideal for light industrial jobs. Suitable for welding of several types of electrodes, with Arc-Force, thermal protection. Low energy consumption, stabilized welding current.

Modelo Model	1500	
Tensão de alimentação / Input voltage	V	230
Regulação de corrente / Adjusting scope	A	20-130
Factor de marcha / Duty cycle	A	30%- 130
Electrodos / Electrodes	Ømm	3,2
Peso / Weight	Kg	3,6
Dimensões / Dimensiones	mm	220x130x270



Fornecido com acessórios MMA e mala plástica.
Supplied with MMA accessories and plastic case.



Aparelhos de Soldar Inverter

Inverter Welding Unit



CIATA 140 é um inverter para soldadura de electrodo revestido (MMA) e TIG DC com baixo consumo de corrente.

Para os profissionais de soldadura: o seu design compacto e baixo peso permitem mobilidade e portabilidade superiores.

Facilidade de utilização : ligar e começar a soldar.

CIATA 140 is coated electrode (MMA) and TIG DC welding inverter, with low input current consumption.

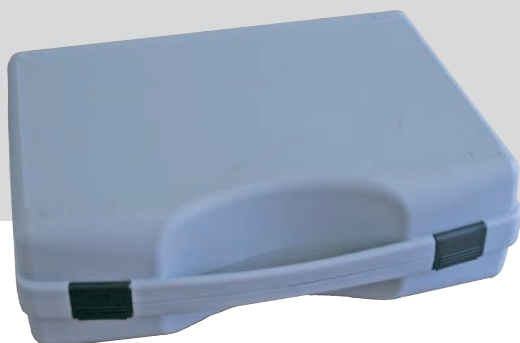
For professional welders: their compact design and light weight allow superior mobility and portability.

Easy to use: plug and start welding.

Modelo Model	140	
Tensão de alimentação / Input voltage	V	1 x 230
Frequência / Frequency	Hz	50/60
Potência máxima / Max input power	KW	4,5
Tensão em vazio / No load voltage	V	85
Regulação de corrente / Adjusting scope	A	5-140
Factor de marcha / Duty cycle	A	10%- 140
Factor de marcha / Duty cycle	A	60%- 70
Electrodos / Electrodes	Ømm	3,2
Peso / Weight	Kg	3,1
Dimensões / Dimensions	mm	235x125x300



Fornecido com acessórios MMA e mala plástica.
Supplied with MMA accessories and plastic case.



Transformador de Soldadura MMA AC

MMA AC Welding Transformer



3 modelos portáteis (modelo 2400 com rodas) para utilização profissional.
Regulação contínua de corrente, ventilação forçada.
Construção robusta, protegidos contra sobrecargas.
Todos os modelos fornecidos com cabos de soldadura, escova/piqueta e máscara de protecção.

3 portable models (2400 wheeled model) for professional use.
Continuous current adjustment, forced air cooled.
Robust construction overloaded protected.
All models supplied with welding cables, brush/hammer and protection mask.

Modelo Model		1400P	1600P	2400R
Regulação - Adjustment		shunt	shunt	shunt
Tensão de alimentação - Input voltage	V	1x230	1x230	1x230 / 400
Frequência - Frequency	Hz	50/60	50/60	50/60
Tensão em vazio - No load voltage	V	48	48	48
Regulação de corrente - Adjusting scope	A	45-100	50-130	60-200
Eléctrodos utilizáveis - Electrode diameter	mm	1.6 - 2.5	2.0 - 3.2	2.0 - 4.0
Classe de isolamento - Insulating class	Cl	H	H	H
Peso - Weight	Kg	15,5	16	23
Dimensões - Dimensions	cm	28x22x40	30x22x47	32x27x47



Tochas para Soldadura MIG

MIG Torches

Modelo Model		CT - 15	CT - 25	CT - 35
Comprimento - Length	mt	4	4	4



Máscara Automática

Automatic Mask

Modelo Model	810A
Área de visão - Viewing area	98x46 mm
Dimensões da cassete - Cartridge size	110x90x9 mm
Protecção contra UV/IR - UV/IR protection	até DIN 16
Protecção em modo claro - Light state	DIN 4
Variação grau de protecção - Dark state	de DIN 9 a DIN 13
Alimentação - Power supply	Células - Cell
Sensibilidade - Light to dark	Ajustável - 0.5-0.6" Adjustable
Tempo reacção claro/escuro - Switching time	0.0001 seg.
Temperaturas de operação - Operating temperature	-5°C a +55°C
Temperaturas de armazenagem - Storage temperature	-20°C a +70°C
Material da máscara - Helmet material	Nylon Poliamida de alta resistência a impacto Prevent Plastic
Peso - Weight	0,472 KG



Compact

Máquinas compactas de soldadura semi-automática MIG/MAG para aços e suas ligas, inoxidáveis, alumínio, zinco, etc.
Ideais para oficinas metalúrgicas de construção e reparação.

MIG/MAG welding machines for steel and alloys, stainless steel, aluminium, zinc, etc. Ideal for construction and repair metal workshop

AM PRO290 - Increasing of wire motor speed (ideal for aluminium weldin).

AM PRO290 - Rampa de velocidade do motor (ideal para soldar alumínio).

Características Technical data		MONO-MIG190	215C	245C	245S	295C	AM PRO 290	355C
Alimentação - Input	V	1x230	3x230/400	3x230/400	3x230/400	3x230/400	3x230/400	3x230/400
	% A	20%-150A	40%-190A	40%-190A	40%-190A	35%-290A	35%-240A	—
	60% A	90A	150A	150A	150A	210A	--	300A
Factor de marcha - Duty cycle								(350A/28,4V)
	100% A	70A	115A	115A	115A	170A	140A	230A
Fio - Wire	mm	0.6-0.8	0.6-1.0	0.6-1.0	0.6-1.0	0.6-1.0	0.6-1.0	0.6-1.2
Regulação - Adjustment	posi.	5	7	7	7	12	28	28
Isolamento - Insulating	Cl	F	H	H	H	H	H	H
Peso - Weight	Kg	49	60	60	60	68	78	109
Dimensões - Dimensions	cm	65x37x67	75x46x74	75x46x74	75x46x74	75x46x74	86x55x89	88x59x86



MONOMIG 190



245S



AM PRO 290

Modular

Máquinas modular de soldadura para indústria de construção metálica pesada.

Aplicações em soldadura de aços, inoxidáveis, alumínio, fluxados, etc.

Alumig 395M - ideal para soldar alumínio.

For heavy industrial welding jobs.

Suitable for steel, stainless steel, aluminium and fluxed welding, etc.

ALUMIG 395 M - Ideal for aluminium weldin.

Características Technical data		355M	Alumig 395M	405M	505M	655M
Alimentação - Input	V	3x230/400	3x230/400	3x230/400	3x230/400	3x230/400
Factor de marcha - Duty cycle	60% A	300A	350A	350A	450A	6000A
		(350A/28,4V)	(400A/31,7V)	(400A/31,7V)	(500A/34,6V)	(650A/42V)
	100% A	230A	270A	270A	310A	450A
Fio - Wire	mm	0.6-1.2	0.8-1.6	0.8-1.6	0.8-2.4	0.8-2.4
Regulação - Adjustment	posi.	28	28	28	40	40
Isolamento - Insulating	CI	H	H	H	H	H
Peso - Weight	Kg	109	116	116	145	165
Dimensões - Dimensions	cm	88x59x86	88x59x86	88x59x86	93x66x94	93x66x94



505M

Modelos de 30 e 50 KVA com accionamento mecânico ou pneumático de descida angular para soldadura de chapas, arames e tubos de aço, aço inoxidável, zinco, etc.

Braços e electrodos refrigerados multiposicionáveis permitindo soldar variados tipos de peças.

30 and 50 KVA models foot pedal or pneumatic operated, with angular action for the welding of steel, stainless steel, zinc etc. of plates, wires and pipes.

Position of arms and electrodes adjustable according to the piece shape.

Características - Technical data		THI 30	THI 50	THV 50
Capacidade soldadura (aço carbono/inoxidável)	mm	4+4/2.5+2.5	5+5/3+3	4+4/2+2
Welding capacity (steel/stainless steel)	Ømm	15+15/8+8	20+20/12+12	13+13/6+6
Tensão de vazio - No-load voltage	V	1-3.4	1-4	4.5-5
Potência máxima - Max. welding power.	KVA	30	50	50
Tensão de alimentação - Input voltage	V	2 x 400*	2 x 400*	2 x 400
Fusíveis (fusão lenta) - Fuses (delayed action)	A	40	50	50
Distância entre braços - Distance between arms	mm	200	200	300
Profundidade de braços (l min.-max.)	mm	340-480	340-480	350
Arm depth (l min.-max)	min/max	200-1000	200-1000	-
Diâmetro de braços - Arms diameter	Ømm	45	45	45
Diâm. porta-electrodos - Electrode holder diameter	Ømm	25	25	25
Diâmetro electrodos - Electrode diameter	Ømm	20	20	20
Abertura electrodos - Electrode throat	mm	100	100	80
Pressão ar - Air pressure	bar	4-8	4-8	4-8
Caudal de água - Cooling water flow	lt/min	4	5	5
Cadência - Welds per minute	/min	80/130	80/130	max. 172
Peso - Weight	Kg	164/162	178/176	237
Dimensões - Dimensions	cm	128x45x105	128x45x105	163x40x100



THI 30

Modelos CG 10 a CG 50 Models CG 10 CG 50

Simplicidade de operação e manutenção
Selector para carga normal ou rápida
Compactos, leves e portáteis
Equipados com amperímetro e kit de acessórios completo.

*Simple operation and simple maintenance
Selector for normal or fast charge
Compact, light and portable
Equipped with amperemeter and accessories.*

Modelos CG 330 e CG 630 Models CG 330 and CG 630

Para carga e arranque de baterias 12/24V de automóveis, camiões, tractores, etc.
Protecção térmica automática
Seleção de carga normal, rápida e arranque rápido
Temporizador para carga rápida.

*For batteries 12/24V charge and start cars, vans, trucks and agricultural vehicles,
Automatic protection
Switch for normal or fast charge and for fast start
Timer for fast charge*

Modelo Model	CG 10	CG 15	CG20	CG25	CG 30	CG 50
Tensão de alimentação - Input voltage (V)	230	230	230	230	230	230
Potência - Power (W)	50	110	210	250	300	600
Tensão de saída - Output voltage (V)	6/12	12/24	12/24	12/24	12/24	12/24
Corrente de entrada - Input amp (A)	4	6/3	9/5	18/12	24/16	30/20
Classe de isolamento - Isolation class	F	F	F	F	F	F
Grau de protecção - Protection level	IP 21	IP 21	IP 21	IP 21	IP 21	IP 21
Peso - Weight (Kg)	3.51	4	4.5	5.9	7	13
Dimensões - Dimensions (mm)	290x230x230	290x230x230	290x230x230	310x240x230	340x270x270	

Modelo Model	CG 330	CG 630
Tensão de alimentação - Input voltage (V)	230	230
Frequência - Frequency (Hz)	50/60	50/60
Tensão de saída - Output voltage (V)	12/24	12/24
Carga - Charge		
Potência - Power (KVA)	1.0	2.0
Corrente efectiva 12/24 V (A)	45	90
Corrente carga 12/24 V (A)	30	60
Arranque - Start		
Corrente efectiva 12/24 V (A)	300	600
Corrente carga 12/24 V (A)	210	500
Peso - Weight (Kg)	16	28
Dimensões - Dimensions (mm)	600x310x260	680x350x290



Modelo Model	C233	C233BIP	C233IP+DAA
Alimentação / Power supply	220V/380V 50-60Hz 3Ph	220V/380V 50-60Hz 3Ph	220V/380V 50-60Hz 3Ph
Potência do motor / Motor power	0,75 HP	0,75 HP	0,75 HP
Pressão de ar / Operating pressure	8 bar	8 bar	8 bar
Tubeless	não	sim	sim
Braço / Arm	automático	automático	automático
Diâm. externo da jante / External rim Diameter	10" a 18"	10" a 24"	10" a 24"
Diâm. interno da jante / Internal rim Diameter	12" a 20"	13" a 26"	13" a 26"
Larg. máx. da roda / Max. wheel width	12"	15"	15"
Diâm. máx. da roda / Max. wheel diameter	39"	47"	47"
Peso / Weight	220Kg	255Kg	415Kg

C 233 Máquina de desmontar pneus semi-automática
C 233 *Semiautomatic tyre changer*

C 233 BIP Máquina de desmontar pneus automática versão tubeless
C 233 BIP *Automatic tyre changer tubeless inflation version*

C 233 IP+DAA Máquina de desmontar pneus automática versão tubless com braços auxiliares
C 233 IP+DAA *Automatic tyre changer tubeless inflation version with help arms*



C233



C233BIP



C233IP+DAA

Máquina de Equilibrar Pneus

Wheel Balancer



Máquina de equilibrar pneus com ALU-S
Wheel balancer with ALU-S

Modelo Model	C322
Alimentação / Power supply	220V 50Hz 1Ph
Potência do motor / Motor power	0,2 KW
Peso máx. da roda / Max. tire/rim weight capacity	65 Kg
Velocidade de rotação / Balancing speed	200 RPM
Diâmetro da jante / Rim diameter capacity	10" a 39"
Diâmetro máx da roda / Max. wheel diameter capacity	1.200 mm
Largura da jante / Rim width	1,5" a 35"
Largura máx. da roda / Máx. wheel width capacity	800 mm
Tempo de equilibrção / Working time	< 10 seg
Peso / Weight	138 Kg



Lavadora de Alta Pressão

High Pressure Washer



Bomba profissional de pressão directa sobre válvula que previne dispendio.
Pistão em aço com revestimento cerâmico.
Corpo da bomba em bronze.
Guarnições duplas.
Ausência de pressão em condição de by-pass.
Mais de 5 horas em condição de by-pass sem gasto das guarnições.
Regulação da pressão.
Temperatura máx. entrada de água 70°C.
Baixa rotação (1.400 RPM).
Motor para serviço contínuo.

*Professional machine with direct valve pressure that prevents dispersion
Piston in steel with ceramic coating
Brass body pump
Double garrisons
Non pressure in condition of bypass
More than 5 hours working in bypass without spending of the garrisons
Pressure regulation
Water entrance temperature (max. 70°C)
Low rotation (1,400 RPM)
Motor for continuous service*

RPM	Pressão Pressure		Débito Capacity	Tensão Voltage	Pot. Motor Engine power	Corrente Amperage
	Bar	Psi	Lt/h	V / Ph / Hz	Hp	A
1.400	30÷200	2.900	420	230 / 1 / 50	3	13.8



Modelo	Potência		Motor	Novo
	400V COP	230V COP	Marca / Modelo	Código
GRUPO ELECTRÓGENO 3000 r.p.m			SERIE E GASOLINA	
E2400 MONOF. ARRANQUE MANUAL	-	2,12 KVA	HONDA GX160LC	PA212SHI
E3200 MONOF. ARRANQUE MANUAL	-	2,45 KVA	HONDA GX160	PA252SHI
E4000 MONOF. ARRANQUE MANUAL	-	2,92 KVA	HONDA GX200	PA292SHI
E4900 MONOF. ARRANQUE MANUAL	-	3,59 KVA	HONDA GX240	PA352SHI
E4900 TRIF. ARRANQUE MANUAL	4,42 KVA	2,59 KVA	HONDA GX240	PA442THI
E5000 MONOF. ARRANQUE MANUAL	-	4,20 KVA	HONDA GX270	PA432SHI
E5000 TRIF. ARRANQUE MANUAL	5,36 KVA	3,14 KVA	HONDA GX270	PA542THI
E8000 MONOF. ARRANQUE MANUAL	-	6,08 KVA	HONDA GX390	PA652SHI
E8000 TRIF. ARRANQUE MANUAL	6,50 KVA	3,81 KVA	HONDA GX390	PA702THI
ACESSORIOS SERIE E GASOLINA:				
KIT DE TRANSPORTE MANUAL				PY000A0000K
KIT DE TRANSPORTE MANUAL ECONÓMICO				PY000A0000X
GRUPO ELECTRÓGENO 3000 r.p.m.			SERIE E DIESEL	
E4500 MONOF. ARRANQUE MANUAL	-	3,31 KVA	YANMAR L70	PA322SYH
E6000 TRIF. ARRANQUE MANUAL	5,56 KVA	3,32 KVA	YANMAR L100	PA572TYH
E6500 MONOF. ARRANQUE MANUAL	-	4,81 KVA	YANMAR L100	PA482SYH
ACESSORIOS SERIE E DIESEL:				
KIT DE TRANSPORTE MANUAL				PY000A0000K
KIT DE TRANSPORTE MANUAL ECONÓMICO				PY000A0000X
GRUPO ELECTRÓGENO 3000 r.p.m.			SERIE ES GASOLINA	
ES3000 MONOF. ARRANQUE MANUAL	-	2,45 KVA	HONDA GX160	PE242SHI
ES4000 MONOF. ARRANQUE MANUAL	-	2,92 KVA	HONDA GX200	PE292SHI
ES5000 MONOF. ARRANQUE MANUAL	-	4,20 KVA	HONDA GX270	PE402SHI
ES5000 TRIF. ARRANQUE MANUAL	5,36 KVA	3,14 KVA	HONDA GX270	PE532THI
ES8000 MONOF. ARRANQUE MANUAL	-	6,08 KVA	HONDA GX390	PE612SHI
ES8000 TRIF. ARRANQUE MANUAL	7,00 KVA	4,11 KVA	HONDA GX390	PE652THI
ACESSORIOS SERIE ES GASOLINA:				
KIT DE TRANSPORTE MANUAL				PY000A0000K
KIT DE TRANSPORTE MANUAL ECONÓMICO				PY000A0000X
GRUPO ELECTRÓGENO 3000 r.p.m.			NOVA SERIE S GASOLINA	
S5000 MONOF. ARRANQUE MANUAL	-	4,10 KVA	HONDA GX270	PD412SHI
S5000 MONOF. ARRANQUE ELÉCTRICO	-	4,10 KVA	HONDA GX270	PD412SHB
S5000 TRIF. ARRANQUE MANUAL	5,36 KVA	3,14 KVA	HONDA GX270	PD542THI
S5000 TRIF. ARRANQUE ELÉCTRICO	5,36 KVA	3,14 KVA	HONDA GX270	PD542THB
S8000 MONOF. ARRANQUE MANUAL	-	6,08 KVA	HONDA GX390	PD612SHI
S8000 MONOF. ARRANQUE ELÉCTRICO	-	6,08 KVA	HONDA GX390	PD612SHB
S8000 TRIF. ARRANQUE MANUAL	7,00 KVA	4,11 KVA	HONDA GX390	PD652THI
S8000 TRIF. ARRANQUE ELÉCTRICO	7,00 KVA	4,11 KVA	HONDA GX390	PD652THB
S12000 MONOF. ARRANQUE ELÉCTRICO	-	10,00 KVA	HONDA GX620	PD103SHB
S12000 TRIF. ARRANQUE ELÉCTRICO	11,76 KVA	6,90 KVA	HONDA GX620	PD123THB
OPCIONAL A PEDIDO SERIE S GASOLINA (MONTAGEM NA ORIGEM):				
Quadro intervenção automático S5000 - S8000 - S12000 (Arranque Eléctrico)				PZ000S0002J
Prot. diferencial-Voltímetro-Conta-horas (Quadro manual) S5000/S8000 Monof.				PZ000S0000E
Prot. diferencial-Voltímetro-Conta-horas (Quadro manual) S5000/S8000 Trif.				PZ000S0000F
Prot. diferencial-Voltímetro-Conta-horas (Quadro manual) S12000 Monof. e Trif.				PZ000S0002K
Prot. isometer - Voltímetro-Conta-horas (Quadro manual) S5000/S8000 Monof.				PZ000S0000S
Prot. isometer - Voltímetro-Conta-horas (Quadro manual) S5000/S8000 Trif.				PZ000S0000T
Prot. isometer - Voltímetro-Conta-horas (Quadro manual) S12000 Monof. e Trif.				PZ000S0002L
Comando distancia (Quadro manual) S5000 S8000 S12000 (Arranque Eléctrico)				PZ000S0002M
ACESSORIOS SERIE S GASOLINA:				
KIT DE TRANSPORTE MANUAL				PY000A0000Z
KIT DE TRANSPORTE ESPECIAL				PY000A00018
Nenhum modelo da nova série S inclui voltímetro e conta-horas de série. Se desejado, o pedido deve ser feito à parte.				



Modelo	Potência		Motor	Novo
	400V COP	230V COP	Marca / Modelo	Código
GRUPO ELECTRÓGENO 3000 r.p.m.			SERIE S DIESEL	
S4500 MONOF. ARR. ELÉCTRICO (PD)	-	3,22 kVA	YANMAR L70	PD322SYA
S6000 TRIF. ARR. ELÉCTRICO (PD)	5,67 kVA	3,33 kVA	YANMAR L100	PD572TYA
S6500 MONOF. ARR. ELÉCTRICO (PD)	-	4,81 kVA	YANMAR L100	PD482SYA
S9000 MONOF. ARR. ELÉCTRICO	-	7,45 kVA	RUGGERINI MD150	PD752SRA
S9000 TRIF. ARR. ELÉCTRICO	8,76 kVA	5,14 kVA	RUGGERINI MD150	PD882TRA
OPCIONAL A PEDIDO SERIE S DIESEL (MONTAGEM NA ORIGEM):				
QUADRO DE INTERVENÇÃO AUTOMÁTICO S4500 - S6000 - S6500				PZ000S0000G
QUADRO DE INTERVENÇÃO AUTOMÁTICO S9000				PZ000S0000H
PROTECÇÃO ISOMETER (QUADRO MANUAL) S4500				PZ000S0000K
PROTECÇÃO ISOMETER (QUADRO MANUAL) S6500				PZ000S0000P
PROTECÇÃO ISOMETER (QUADRO MANUAL) S6000				PZ000S0000N
PROTECÇÃO ISOMETER (QUADRO MANUAL) S9000 Monofásico				PZ000S0000T
PROTECÇÃO ISOMETER (QUADRO MANUAL) S9000 Trifásico				PZ000S0000S
COMANDO A DISTANCIA (QUADRO MANUAL) S4500 - S6000 - S6500				PZ000S0000A
COMANDO A DISTANCIA (QUADRO MANUAL) S9000				PZ000S00009
ACESSORIOS SERIE S DIESEL:				
KIT DE TRANSPORTE MANUAL S4500 S6000 S6500				PY000A0000K
KIT DE TRANSPORTE MANUAL ECONÓMICO S4500 S6000 S6500				PY000A0000X
(PD) Protecção Diferencial de serie				
GRUPO ELECTRÓGENO 3000 r.p.m.			SERIE C GASOLINA	
C1400 MONOF. ARR. MANUAL	-	1,17 kVA	HONDA GC135	PC122SHI
C2000 MONOF. ARR. MANUAL	-	1,72 kVA	HONDA GX120	PC172SHI
C3000 MONOF. ARR. MANUAL	-	2,40 kVA	HONDA GX160	PC242SHI
ACESSORIOS SERIE C GASOLINA:				
KIT DE TRANSPORTE MANUAL C2000 C3000				PY000A00002
GRUPO ELECTRÓGENO 3000 r.p.m.			SERIE P GASOLINA	
P1000INVERTER MONOF. ARR. MANUAL	-	0,90 kVA	HONDA GXH150	PF901SHI
P2000INVERTER MONOF. ARR. MANUAL	-	1,35 kVA	ROB-SUB. EH09-2	PF162SNI
P3000INVERTER MONOF. ARR. MANUAL	-	2,50 kVA	ROB-SUB. EX170	PF252SNI
P4000INVERTER MONOF. ARR. MANUAL	-	2,80 kVA	HONDA GX200	PF282SHI
P4500INVERTER MONOF. ARR. ELÉCTR.	-	3,80 kVA	ROB-SUB. EX270	PF402SNB
P5000 MONOF. ARR. ELÉCTRICO (PD)	-	4,30 kVA	HONDA GX270	PF432SHB
P12000 MONOF. ARR. ELÉCTRICO	-	10,00 kVA	HONDA GX620	PF103SHB
P12000 TRIFÁSICO ARR. ELÉCTRICO	11,76 kVA	6,90 kVA	HONDA GX620	PF123THB
OPCIONAL A PEDIDO SERIE P GASOLINA (MONTAGEM NA ORIGEM):				
QUADRO DE INTERVENÇÃO AUTOMÁTICO P12000				PZ000S00001
PROTECÇÃO ISOMETER (QUADRO MANUAL) P5000				PZ000S00004
COMANDO A DISTANCIA (QUADRO MANUAL) P12000				PZ000S00000
PROTECÇÃO DIFERENCIAL (QUADRO MANUAL) P12000				PZ000S00005
PROTECÇÃO ISOMETER (QUADRO MANUAL) P12000				PZ000S00003
ACESSORIOS SERIE P GASOLINA:				
QUADRO DE INTERVENÇÃO AUTOMÁTICO P5000				PY000A00003
COMANDO A DISTANCIA (QUADRO MANUAL) P5000				PY000A00001
KIT DE RODAS SERIE PROTECH P12000				PY000A0000B
KIT DE TRANSPORTE MANUAL SERIE PROTEC P12000				PY000A0000A
(PD) Protecção Diferencial de serie				



Modelo	Potência		Motor	Novo
	400V COP	230V COP	Marca / Modelo	Código
GRUPO ELECTRÓGENO 3000 r.p.m.			SERIE P DIESEL	
P4500 MONOF. ARR. MANUAL	-	3,22 kVA	YANMAR L70	PF322SYH
P4500 MONOF. ARR. ELÉCTRICO	-	3,22 kVA	YANMAR L70	PF322SYA
P6000 MONOF. ARR. ELÉCTRICO	-	4,81 kVA	YANMAR L100	PF482SYA
P6000 MONOF. ARR. ELÉCTRICO	5,67 kVA	3,33 kVA	YANMAR L100	PF572TYA
P6000 Super Silenc. Mon. Arr. Electr.	-	4,81 kVA	YANMAR L100	PF532SYA
P6000 Super Silenc. Trif. Arr. Electr.	5,67 kVA	3,33 kVA	YANMAR L100	PF602TYA
P9000 MONOF. ARR. ELÉCTRICO	-	7,45 kVA	RUGGERINI MD150	PF752SRA
P9000 TRIF. ARR. ELÉCTRICO	8,76 kVA	5,14 kVA	RUGGERINI MD150	PF882TRA
P11000 MONOF. ARR. ELÉCTRICO (PI)	-	10,80 KVA	YANMAR 3TNE68	PF113SYA
P11000 TRIF. ARR. ELÉCTRICO (PI)	10,80 KVA	6,60 kVA	YANMAR 3TNE68	PF113TYA
P12000 TRIF. ARR. ELÉCTRICO (PI)	11,00 kVA	6,45 kVA	HATZ 2G40	PF113TZA
OPCIONAL A PEDIDO - SERIE P DIESEL (MONTAGEM NA ORIGEM):				
QUADRO DE INTERVENÇÃO AUTOMÁT. P4500 P6000 P6000 Sup.Sil. P9000 (Arr. Elect.)				PZ000S00001
COMANDO A DISTANCIA (QUADRO MANUAL) P4500 P6000 P 9000 (Arranque Eléctrico)				PZ000S00000
COMANDO A DISTANCIA (QUADRO MANUAL) P12000				PZ000S00009
PROTECÇÃO DIFERENCIAL (QUADRO MANUAL) P4500 P6000 P9000				PZ000S00005
PROTECÇÃO ISOMETER (QUADRO MANUAL) P4500 P6000 P9000				PZ000S00003
ACESORIOS SERIE P DIESEL:				
KIT DE TRANSPORTE MANUAL P4500				PY000A0000K
KIT DE TRANSPORTE MANUAL ECONÓMICO P4500				PY000A0000X
KIT DE TRANSPORTE MANUAL P6000 - P9000				PY000A0000A
KIT DE RODAS SERIE PROTECH P6000 - P9000				PY000A0000B
KIT DE TRANSPORTE MANUAL P11000				PY000A0000J
(PI) Protecção Isometer de serie				



Série GB - 400/230V- 50Hz (III)				
PAINEL DE CONTROLO				
Codificação		Cont	Emrg	AMP
Motor Lombardini		(KVA)	(KVA)	
GBA7TLM***	4 LD 820/L	6,1	7,0	-
GBA12TLM***	9 LD 625/2	10,4	12,0	-
Motor Perkins		(KVA)	(KVA)	
GBW15TPL***	403C-15G	12,8	15,0	20A
GBW22TPL***	404C-22G	19,0	22,0	32A
GBW30PTPL***	1103A-33G	29,0	30,0	45A
GBW45TPL***	1103A-33TG1	44,0	45,0	90A
Motor Deutz		(KVA)	(KVA)	
GBA6TDM***	D909L1	5,6	5,9	
GBA14TDM***	F2L 2011 F	11,7	14,0	
GBA17TDM***	D910Lo2	15,0	16,2	
GBW15TDM***	D2009Lo3	13,0	13,8	20A
GBW22TDM***	D2009Lo4	10,0	20,1	32A
GBL30TDM***	F4M 2011 F	26,0	30,0	45A
GBL42TDM***	BF4M 2011 F	37,5	42,0	60A
Série GS - 400/230V- 50Hz (III)				
PAINEL DE CONTROLO				
Codificação		Cont	Emrg	AMP
Motor Lombardini		(KVA)	(KVA)	
GSA7TLM***	4 LD 820/L	6,1	7,0	20A
GSA12TLM***	9 LD 625/2	10,4	12,0	20A
Motor Perkins		(KVA)	(KVA)	
GSW15TPM***	403C-15G	12,8	15,0	32A
GSW22TPF***	404C-22G	19,0	22,0	32A
Motor Deutz		(KVA)	(KVA)	
GSW15TDM***	D2009Lo3	13,0	13,8	20A
GSW22TDM***	D2009Lo4	10,0	20,1	32A
GSA22TDM***	F3L 2011 F	19	20	32A
GSA30TDM***	F3L 912 GEN	29	30	45A
GSA42TDM***	F4L 912 GEN	40	41	60A
GSA65TDM***	F6L 912 GEN	61	62	90A
GSL30TDM***	F4M 2011 F	27	30	45A
GSL42TDM***	BF4M 2011 F	38	42	60A
GSW65TDM***	BF4M 1012	58	63	90A
GSW80TDM***	BF4M 1012C	74	78	110A
GSW110TDM***	BF4M 1013EC	102	108	200A
GSW145TDM***	BF6M 1013 E	135	142	200A
GSW170TDM***	BF6M 1013EC	159	167	325A
GSW195TDM***	BF6M 1013CPG2	186	194	325A
GSW220TDM***	BF6M 1013CPG3	208	220	325A
GSW530TDM***	BF8M 1015CG2	459	529	1000A
GSW560TDM***	BF8M 1015CP	509	560	1000A
Motor Volvo		(KVA)	(KVA)	
GSW220TWM***	TAD 722 GE	208	220	325A
GSW310TWM***	TAD 940 GE	283	311	400A
GSW330TWM***	TAD 941GE	315	330	500A
GSW415TWM***	TAD 1241 GE	378	415	700A
GSW450TWM***	TAD 1242 GE	411	437	700A
GSW510TWM***	TAD 1640 GE	462	508	1000A
GSW560TWM***	TAD 1641 GE	505	546	1000A
GPW590TWF	TAD 1642 GE	571	601	1000A

